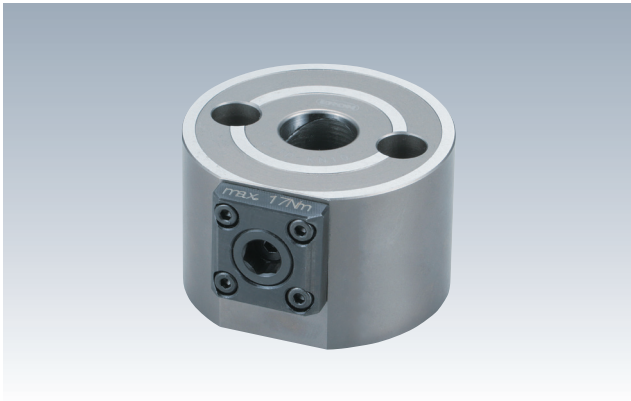


Q-LOCK 秒速定位系统 手动拉钉式本体 **NEW**

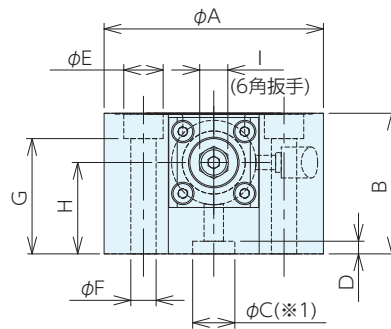
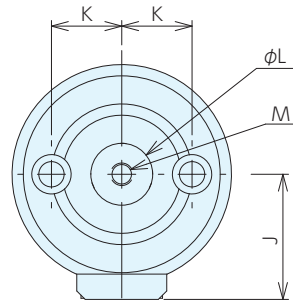
精简治具 · 工件的定位与装夹



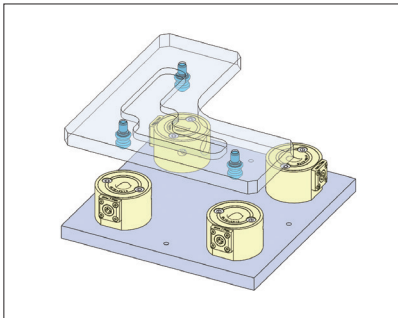
材质 SCM440 热处理 淬火 HRC55

特点

- 通过使用6角扳手，旋紧本体侧面，即可实现装夹作业
- 拉钉式的拉钉与气压，油压式共用
- 回避干涉，适用于一次装夹5面加工



使用例



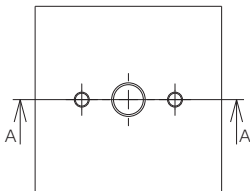
型号尺寸表

*标准库存品

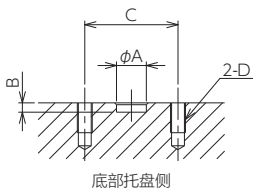
订单号	No.	A	B	C ^{H6}	D ^{+0.05/0}	E	F	G	H	I	J	K	L	M
*138069	QLTD-KN10	78	50	16	7.5	14	9	41	32.5	10	44.5	25	22	M8x1.25

No.	扭矩 Nm	夹紧力 kN	重量 kg
QLTD-KN10	17	7	1.7

安装加工尺寸



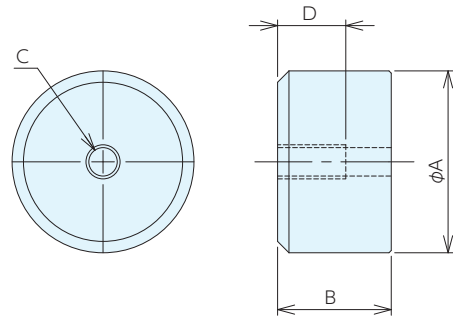
No.	A	B	C	D
QLTD-KN10	16	5	50	M8x1.25



定位钉



●拉钉式本体定位用



型号尺寸表

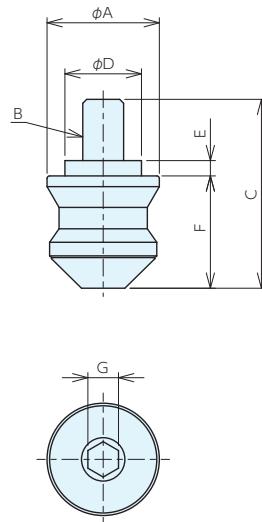
*标准库存品

订单号	No.	适用机型	A ⁹⁶	B	C	D	重量g
*141108	PKR16010	QLTD-KN10	16	10	M3x0.5	6	15

拉钉式QLOCK拉钉侧



●与工件组装

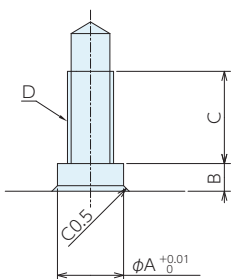


型号尺寸表

*标准库存品

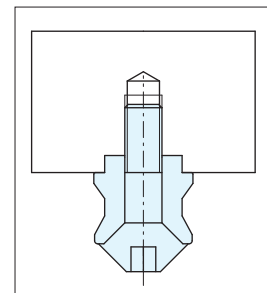
订单号	No.	适用机型	A	B	C	D	E	F	G	重量g
*136936	QLK10RPB	KS10.3,KS10.2	22.0	M 8×1.25	37	15	3	22	6	60

安装加工尺寸



No.	A	B	C	D
QLK10RPB	15	3.5	13	M 8×P1.25

使用例



<http://www.nabeya.co.jp> E-mail : nabeya@ons.co.jp