



深圳思诚资源科技有限公司  
SHENZHEN SCZY TECHNOLOGY CO.,LTD.

电话/Tel: 0769-22186189  
传真/Fax: 0769-22186191  
网址/Web: www.sczy.com  
邮箱/E-mail: sales@sczy.com  
地址/Adr: 广东省东莞市长安镇新安一路2081-1号B栋3楼



微信公众平台

MCH-630

MCV-720

MCV-1020A

MCV-1020BA

MCV-1200

MCV-1250

MCV-1450

MCV-1700

MCV-2100

MCV-2600

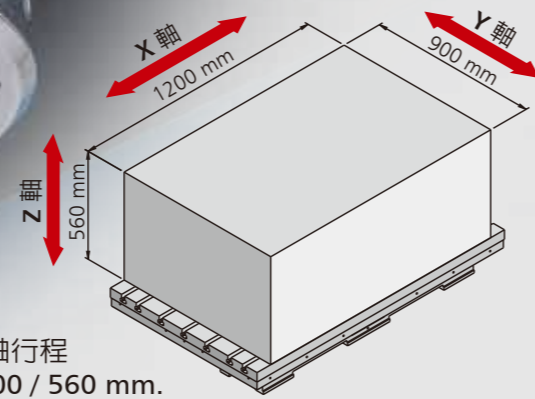
DCM-2213



精湛的技术 • 傑出的產品  
**DAHLIH**®

# 精度

源自於我們對每一個**細小**  
**環節的要求**



## PT-128A

### 龍門型綜合加工機

#### 重點特色：

- » 龍門型結構，高速加工極穩定。
- » 12,000 / 15,000 rpm 高速直結式主軸。
- » X, Y, Z 軸全配置滾柱型線軌，耐荷重能力優異。
- » X, Y, Z 軸快速進給率30米/分。
- » 獨創主軸熱補償功能。

#### 適用產業：

- » 航太零件業
- » 複雜模具業
- » 精密零件加工業



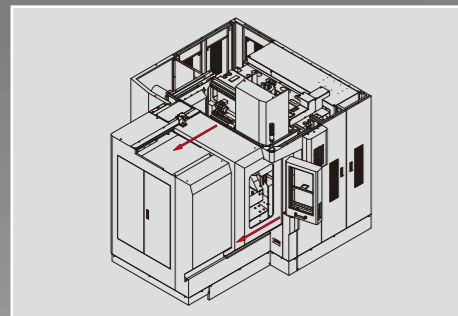
# 龍門型結構 最佳熱平衡設計

- » 龍門型立柱結構左右對稱，為最佳熱平衡設計。
- » 主結構鑄件均採用高阻尼特性鑄鐵，並經CAE軟體分析，達到完美的結構穩定性與剛性。
- » 主結構鑄件內部以十字形肋骨強化，有效提升機體剛性，並達到結構輕量化之特色。
- » X軸獨立於床台上，Y軸獨立於立柱上，無重疊之負荷。
- » 工作台全行程支撐無懸垂，偏移問題，確保最佳加工精度。
- » 三軸滑道配置線性滑軌，行程穩定順暢，並兼顧高速加工之需求。



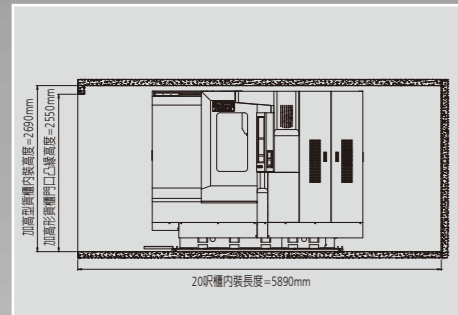
## 衝錘式主軸頭

- » 頭部採用衝錘式設計，可減少頭部溫昇及懸垂現象。



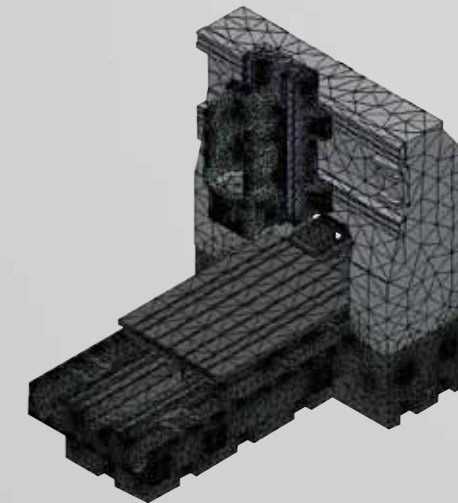
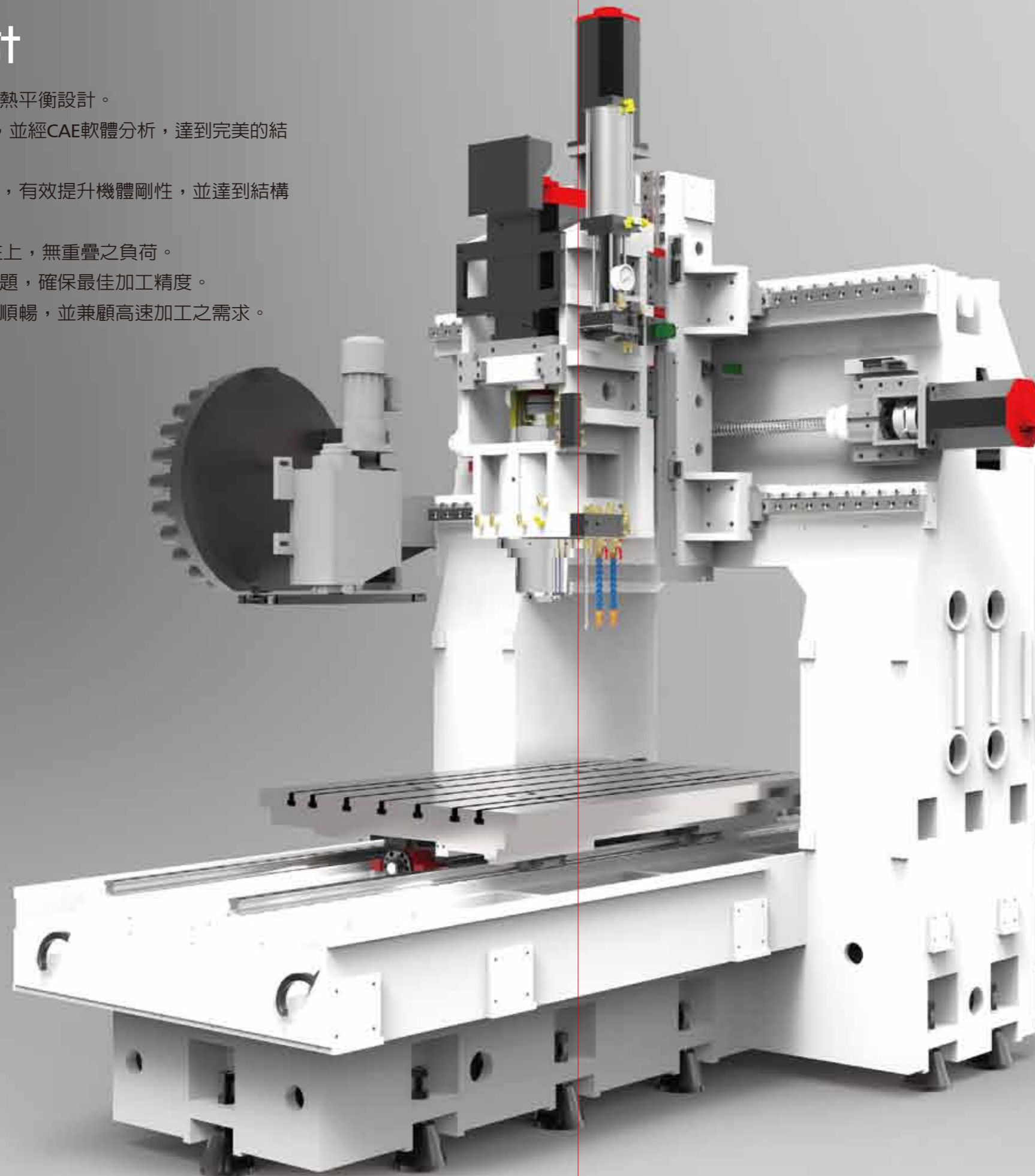
## 開頂式護罩

- » 機器上方及前方可同時大幅門開設計，方便使用天車裝卸工件。



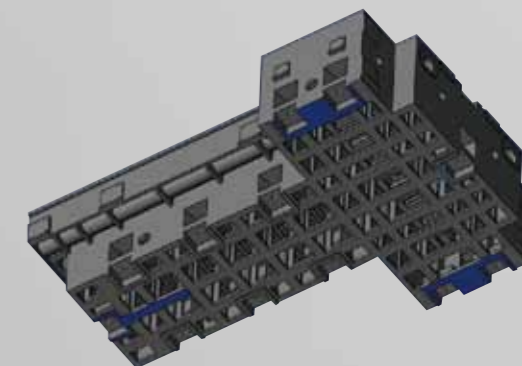
## 直接裝櫃、節省運費

- » PT-128A三軸機型可直接裝入貨櫃，以節省安運及機器再組裝時間。



## 有限元素分析

- » 為了確保機械結構剛性及機器使用壽命，主要結構體採用最先進的有限元素分析，以達到最佳化設計。



## 底座三點支撐

- » 底座結構體採用三點支撐設計，在高速、精密加工時，提供最穩固的支撐特性。



## 滾珠螺桿中空冷卻（選配）

- » 三軸之滾珠螺桿採用中空冷卻設計，有效避免導螺桿熱變形，提昇進給機構穩定性，以及機器加工精度。

# 直結式主軸 12,000 / 15,000rpm

成本低、高速直結式主軸  
之成本較內藏式主軸便宜



## 低振動，低噪音

» 無皮帶式主軸在心軸處受到皮帶傳動時側向力的影響，可降低主軸受到傳動側向力引起的振動與噪音，減緩刀具耗損。

## 安裝方便與維修容易

» 直結式主軸安裝方便，因主軸與馬達是採分離式設計，故維修成本較內藏式主軸低。

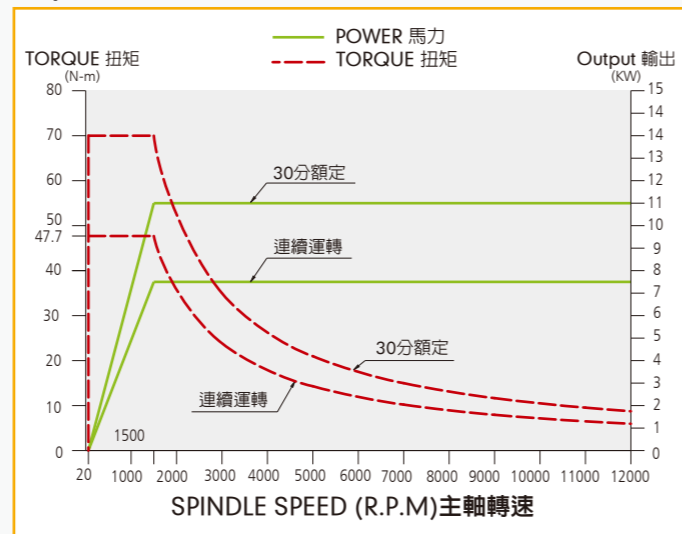
## 高剛性

» 主軸軸承內徑 $\varnothing 70$  mm，剛性高，可承受重切削。

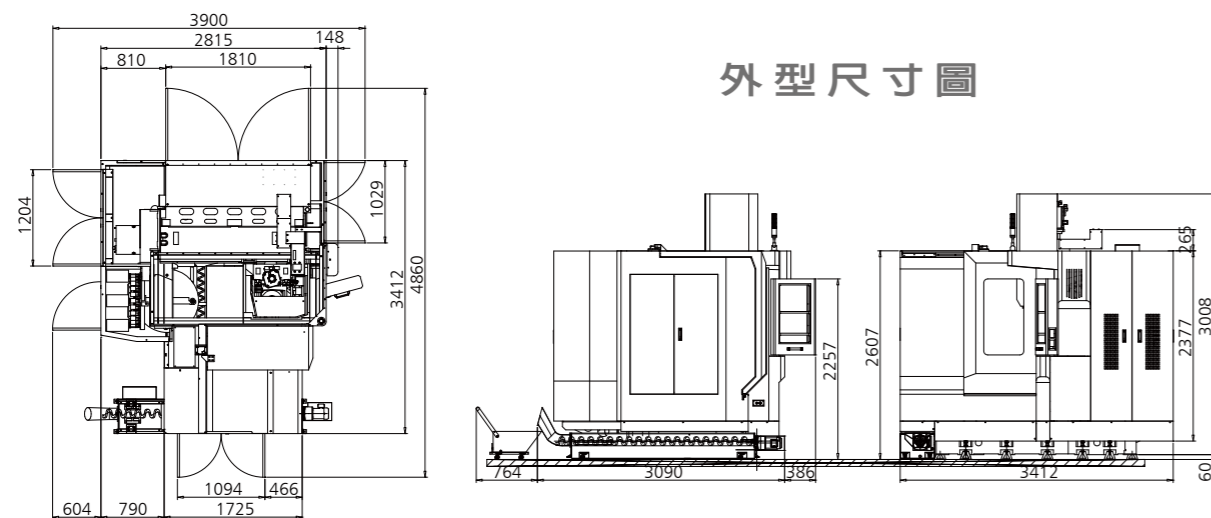
## 高精度

» 直結式主軸的溫昇與馬達之發熱，對頭部熱變位之影響權重(效應)較皮帶式主軸及內藏式主軸小，所以可確保加工精度之穩定性。

12,000 RPM 直結式主軸



外型尺寸圖



# 機器規格、附件、尺寸圖

## 規格

機器型號	PT-128A
工作台	
工作台尺寸	1350 x 900 mm
T型槽(寬 x 槽數 x 間距)	18 x 5 x 125 mm
工作台最大載重	1600 kgw
工作台至地面距離	820 mm
行程	
X軸行程	1200 mm
Y軸行程	900 mm
Z軸行程	560 mm
主軸鼻端至工作台面距離	150~710 mm
雙柱間距離	1040 mm
軌道型式(X.Y.Z軸)	滾柱線性滑軌
X.Y.Z軸傳動	撓性式
進給	
快速進給(X軸 / Y軸 / Z軸)	30 m/min, 30 m/min, 30 m/min
切削進給	1~20000 mm/min
最小進給量	0.001 mm
主軸	
主軸型式	直結式
主軸馬達	$\alpha$ 8/12000i, 11(14.7)
主軸錐孔	N.T.40
主軸轉速	12000 rpm
軸端軸承規格	$\varnothing 70$ mm
冷卻 / 潤滑方式	油冷卻 / 油脂潤滑
A.T.C系統	
刀庫容量	24支
刀具刀柄形式	BBT40
拉柄螺柱形式	瓣爪式45°拉刀頭
最大刀具重量	7 kgw
最大刀具長度	300 mm
最大刀具直徑(鄰刀空)	$\varnothing 75$ mm ( $\varnothing 150$ mm)
選刀方式	任意選刀
CNC控制器	FANUC OiMD
其他	
需求電力	36KVA
氣壓壓力需求(供應量)	6 kg / cm <sup>2</sup>
切削油箱容量(總容量 / 實際容量)	300ℓ
機器重量	13000 kgw
機器佔地空間	3900 x 4860 mm

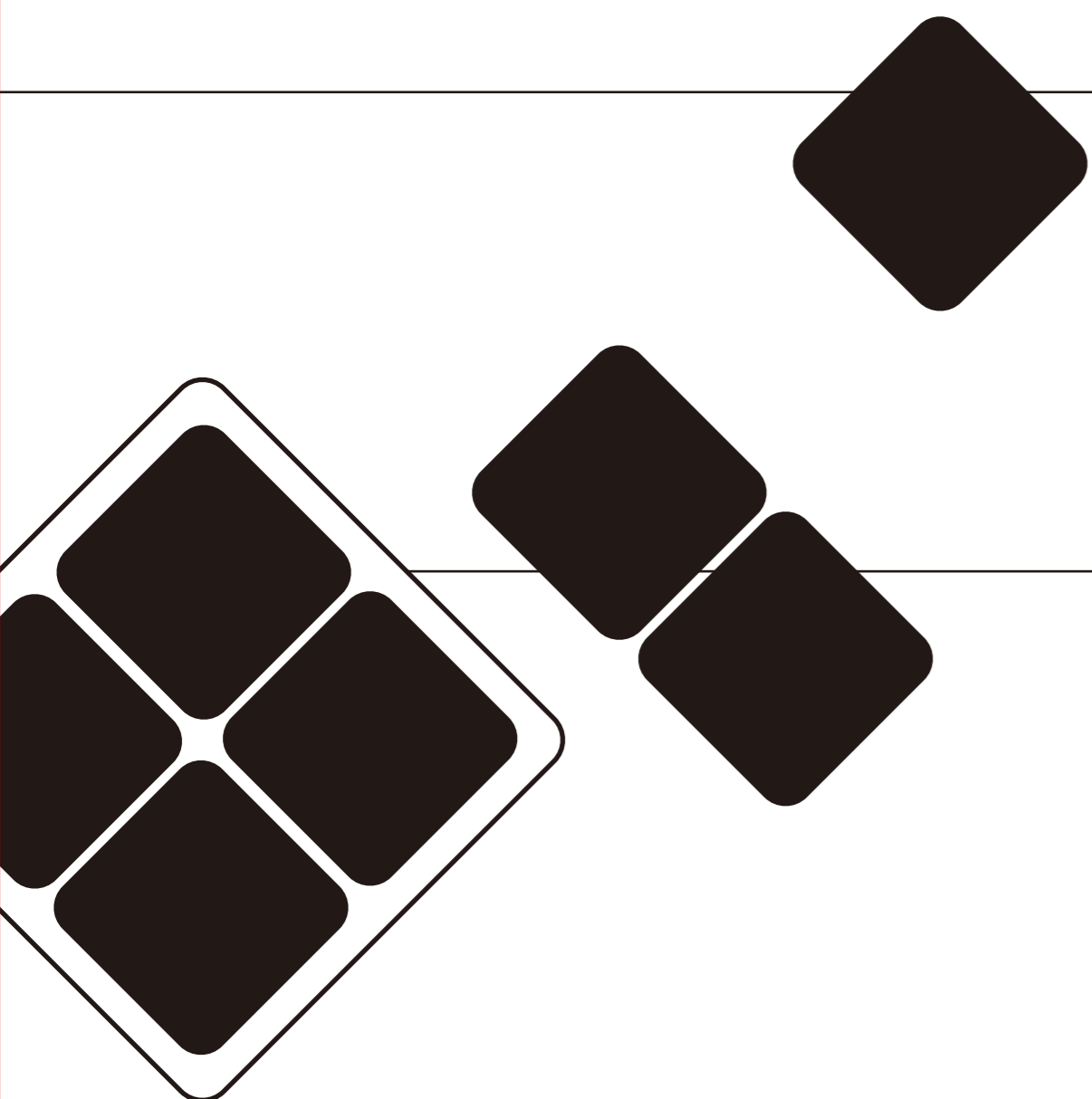
## » 標準附件

- 主軸冷卻裝置
- 熱交換器
- 移動式手動脈衝產生器
- 三軸滾柱線軌
- 上仰式切屑輸送器+切屑車
- 警示燈(三層)
- 工作燈
- 切削液及空氣噴槍
- 密閉式護罩
- 工具及工具箱

## » 特別附件

- 直結式主軸15,000 r.p.m
- 內藏式主軸15,000 r.p.m
- 內藏式主軸20,000 r.p.m
- 主軸貫穿式切削油系統15, 30, 50, 70 Bars
- 三軸滾珠導螺桿中空冷卻
- 三軸數字尺回饋系統
- 油霧裝置
- 油霧收集機
- 履帶式切屑輸送器+切屑車
- 油水分離機
- 自動對心裝置
- 刀具破損偵測裝置
- 刀具長度量測裝置
- 電器箱空調冷卻機

本公司保有設計變更之權利，如有修改恕不另行通知。



大立機器工業股份有限公司

MCH-630

MCV-720

MCV-1020A

MCV-1020BA

MCV-1200

MCV-1250

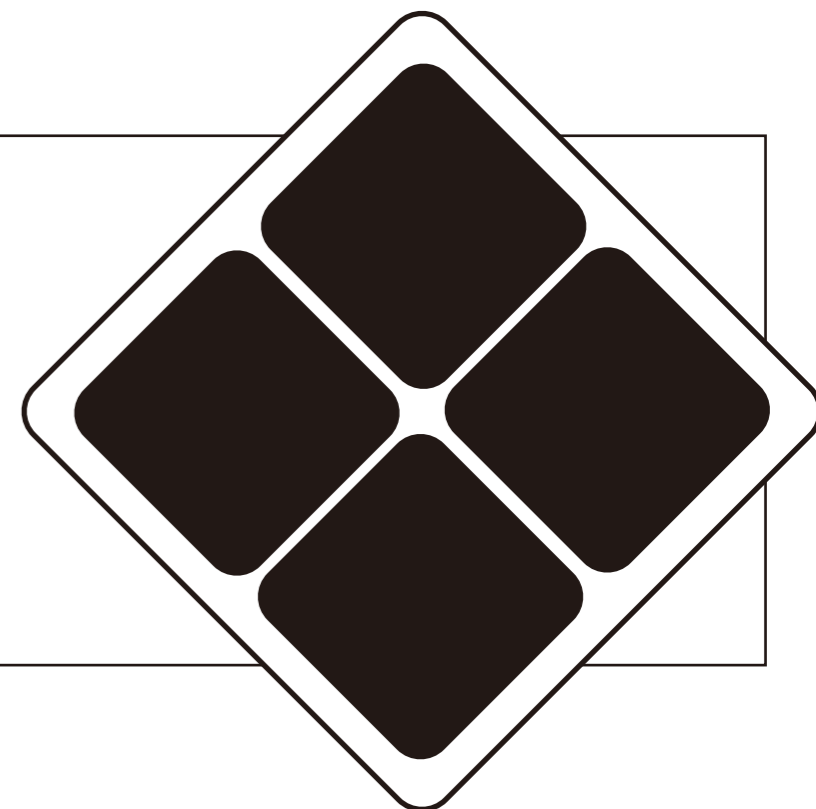
MCV-1450

MCV-1700

MCV-2100

MCV-2600

DCM-2213



精湛的技术 · 傑出的產品  
**DAHLIH**<sup>®</sup>