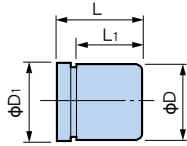


美夹螺母 PAT. (美夹微型刀柄用)

- 无扳手槽设计的高精度螺母可抑制振动, 防止冷却液飞溅。
- 较少高速转动时的空气阻力, 消除噪音。

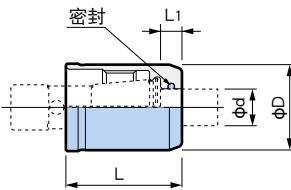


● 型号说明
MGN 3 S
 MGN 美夹螺母
 3 微型刀柄
 S 对应本体尺寸

型号	φD	φD ₁	L	L ₁	对应本体
MGN3S	10	10.3	13.0	11.0	MEGA3S
MGN4S	12	12.2	14.5	12.0	MEGA4S
MGN6S	14	14.2	17.0	14.5	MEGA6S
MGN8S	18	18.3	18.5	15.5	MEGA8S

美夹微型油封螺母(美夹微型刀柄用)

- 带内冷孔钻头用密封螺母。



对应本体: MEGA6S

型号	φd	φD	L	L ₁
MGN6S-PS3	3.0	14	19	3.5
-PS4	4.0			
-PS5	5.0			
-PS6	6.0			

对应本体: MEGA8S

型号	φd	φD	L	L ₁
MGN8S-PS3	3.0	18	20.2	3.5
-PS4	4.0			
-PS5	5.0			
-PS6	6.0			
-PS7	7.0			
-PS8	8.0			

微型夹套箱(美夹微型刀柄用)

- 为了在日常对夹套能更好地管理, 请使用专用箱, 有利于夹套保管和长期维持夹套精度。



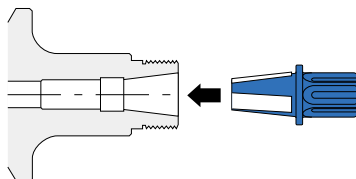
夹套箱: 聚丙烯制

型号	对应微型夹套	孔数	箱体尺寸 (长 × 高)
NBB3S	NBC3S	50	200 × 170 × 50
NBB4S	NBC4S		
NBB6S	NBC6S		
NBB8S	NBC8S	60	

1. 箱体尺寸包含把手部分。

α 锥孔清洁棒(美夹微型刀柄用)

- 可用于清理刀柄锥孔内壁上的污渍。

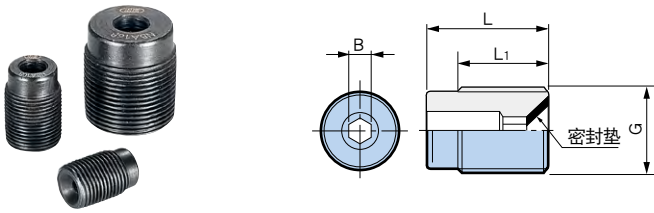


型号	对应本体
SC-NBC3S	MEGA3S
SC-NBC4S	MEGA4S
SC-NBC6S	MEGA6S
SC-NBC8S	MEGA8S

1. 其它弹簧夹头适用请参阅E5。

轴向调节螺丝 (美夹新倍比高精度弹簧夹头 美夹E型刀柄·新倍比高精度弹簧夹头)

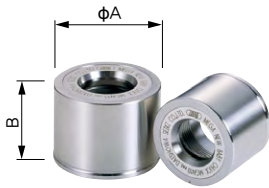
●用于调整刀具的伸出长度。



型号	G	L	L ₁	B	对应本体
NBA 6B	M 7	12	10	2	MEGA 6N/MEGA 6E/NBS 6
NBA 8B	M 9	13	10	2.5	MEGA 8N/MEGA 8E/NBS 8
NBA10B	M11	16	12	3	MEGA10N/MEGA10E/NBS10
NBA13B	M14	20	15	4	MEGA13N/MEGA13E/NBS13
NBA16B	M18	20	15	4	MEGA16N/NBS16
NBA20B	M21	20	15	4	MEGA20N/NBS20

请注意：使用较高压力冷却液时，会出现密封垫脱落的现象。

美夹螺母 PAT. (美夹新倍比高精度弹簧夹头用)



● 型号说明

MGN **6**

● 对应本体尺寸

● 美夹螺母

型号	φA	B	对应本体
MGN 6	20	20.5	MEGA 6N
MGN 8	25	23	MEGA 8N
MGN10	30	24	MEGA10N
MGN13	35	27	MEGA13N
MGN16	42	27	MEGA16N
MGN20	46	27	MEGA20N

〈薄型〉

型号	φA	B	对应本体
MGN 6F	20	18	MEGA 6N
MGN 8F	25	20	MEGA 8N
MGN10F	30	21	MEGA10N
MGN13F	35	24	MEGA13N
MGN16F	42	24.5	MEGA16N
MGN20F	46	24.5	MEGA20N

内冷用油封螺母

美夹完美油封螺母 PAT. (美夹新倍比高精度弹簧夹头用) 夹持直径: $\phi 3 \sim \phi 20$

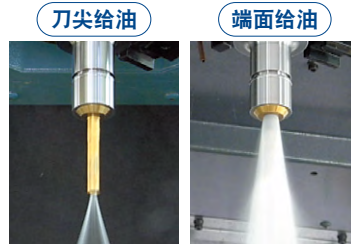
冷却液压强
对应7MPa



● 型号说明

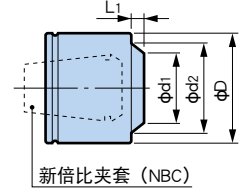
MPS | **6** | **03035**

- 夹持范围: $\phi 3 \sim \phi 3.5$
- 对应本体尺寸
- 美夹完美油封螺母



带PS密封圈

无PS密封圈



新倍比夹套 (NBC)

无须内冷夹套!

● 不仅适用于低压, 在冷却液压强较大时, 压强越大, PS密封圈与刀具柄部贴得越紧, 是一种密封性能更强的新型密封功能。

型号	ϕD	ϕd_1	ϕd_2	L_1	适用刀具柄径	对应夹套型号	
MPS 6-03035	20	11.2	14.7	2.3	3 ~ 3.5	NBC 6- 3 ~ 3.75	
-0304					3 ~ 4	- 3 ~ 4.25	
-04045					4 ~ 4.5	- 4 ~ 4.75	
-0405		4 ~ 5			- 4 ~ 5.25		
-05055		5 ~ 5.5			- 5 ~ 5.75		
-0506		5 ~ 6			- 5 ~ 6		
MPS 8-03035	25	12.2	19.2	3.9	3 ~ 3.5	NBC 8 - 3 ~ 4	
-0304					3 ~ 4	- 3 ~ 4.5	
-04045					4 ~ 4.5	- 4 ~ 5	
-0405		4 ~ 5			- 4 ~ 5.5		
-05055		5 ~ 5.5			- 5 ~ 6		
-0506		5 ~ 6			- 5 ~ 6.5		
-06065		15.2			3.4	6 ~ 6.5	- 6 ~ 7
-0607						6 ~ 7	- 6 ~ 7.5
-07075						7 ~ 7.5	- 7 ~ 8
-0708		7 ~ 8			- 7 ~ 8		
MPS10-03035	30	12.2	23.9	3.9	3 ~ 3.5	NBC10 - 3 ~ 4	
-0304					3 ~ 4	- 3 ~ 4.5	
-04045					4 ~ 4.5	- 4 ~ 5	
-0405		4 ~ 5			- 4 ~ 5.5		
-05055		14.2			5 ~ 5.5	- 5 ~ 6	
-0506					5 ~ 6	- 5 ~ 6.5	
-06065		15.2			6 ~ 6.5	- 6 ~ 7	
-0607					6 ~ 7	- 6 ~ 7.5	
-07075		16.2			7 ~ 7.5	- 7 ~ 8	
-0708					7 ~ 8	- 7 ~ 8.5	
-08085		18.4			8 ~ 8.5	- 8 ~ 9	
-0809					8 ~ 9	- 8 ~ 9.5	
-09095		19.2			9 ~ 9.5	- 9 ~ 10	
-0910					9 ~ 10	- 9 ~ 10	

型号	ϕD	ϕd_1	ϕd_2	L_1	适用刀具柄径	对应夹套型号	
MPS13-03035	35	12.2	28.7	4.3	3 ~ 3.5	NBC13- 3 ~ 4	
-0304					3 ~ 4	- 3 ~ 4.5	
-04045					4 ~ 4.5	- 4 ~ 5	
-0405		4 ~ 5			- 4 ~ 5.5		
-05055		5 ~ 5.5			- 5 ~ 6		
-0506		5 ~ 6			- 5 ~ 6.5		
-06065		15.2			4.6	6 ~ 6.5	- 6 ~ 7
-0607						6 ~ 7	- 6 ~ 7.5
-07075						7 ~ 7.5	- 7 ~ 8
-0708		16.2			4.9	7 ~ 8	- 7 ~ 8.5
-08085						8 ~ 8.5	- 8 ~ 9
-0809		18.4			4.9	8 ~ 9	- 8 ~ 9.5
-09095						9 ~ 9.5	- 9 ~ 10
-0910		19.4			4.2	9 ~ 10	- 9 ~ 10.5
-10105						10 ~ 10.5	- 10 ~ 11
-1011		20.3			4.2	10 ~ 11	- 10 ~ 11.5
-11115	11 ~ 11.5		- 11 ~ 12				
-1112	21.2	4.2	11 ~ 12	- 11 ~ 12.5			
-12125			12 ~ 12.5	- 12 ~ 13			
-1213	12 ~ 13	- 12 ~ 13					

1. 附带PS密封圈1个。

配件

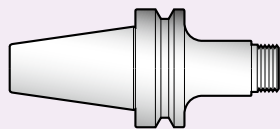
配件

型 号	φD	φd ₁	φd ₂	L ₁	适用刀具柄径	对应夹套型号	型 号	φD	φd ₁	φd ₂	L ₁	适用刀具柄径	对应夹套型号		
MPS16-03035	42	12.2	34.4	4.0	3 ~ 3.5	NBC16- 3 ~ 4	MPS20-03035	46	12.2	38.3	4.0	3 ~ 3.5	NBC20- 3 ~ 4		
-0304					3 ~ 4	- 3 ~ 4.5	-0304					3 ~ 4	- 3 ~ 4.5		
-04045					13.2	4 ~ 4.5	- 4 ~ 5					-04045	13.2	4 ~ 4.5	- 4 ~ 5
-0405						4 ~ 5	- 4 ~ 5.5					-0405		4 ~ 5	- 4 ~ 5.5
-05055					14.2	5 ~ 5.5	- 5 ~ 6					-05055	14.2	5 ~ 5.5	- 5 ~ 6
-0506						5 ~ 6	- 5 ~ 6.5					-0506		5 ~ 6	- 5 ~ 6.5
-06065					15.2	6 ~ 6.5	- 6 ~ 7					-06065	15.2	6 ~ 6.5	- 6 ~ 7
-0607						6 ~ 7	- 6 ~ 7.5					-0607		6 ~ 7	- 6 ~ 7.5
-07075					16.2	7 ~ 7.5	- 7 ~ 8					-07075	16.2	7 ~ 7.5	- 7 ~ 8
-0708						7 ~ 8	- 7 ~ 8.5					-0708		7 ~ 8	- 7 ~ 8.5
-08085					18.4	8 ~ 8.5	- 8 ~ 9					-08085	18.4	8 ~ 8.5	- 8 ~ 9
-0809						8 ~ 9	- 8 ~ 9.5					-0809		8 ~ 9	- 8 ~ 9.5
-09095		19.4	9 ~ 9.5	- 9 ~ 10	-09095	19.4	9 ~ 9.5		- 9 ~ 10						
-0910			9 ~ 10	- 9 ~ 10.5	-0910		9 ~ 10		- 9 ~ 10.5						
-10105		20.2	10 ~ 10.5	-10 ~ 11	-10105	20.2	10 ~ 10.5		-10 ~ 11						
-1011			10 ~ 11	-10 ~ 11.5	-1011		10 ~ 11		-10 ~ 11.5						
-11115		21.2	11 ~ 11.5	-11 ~ 12	-11115	21.2	11 ~ 11.5		-11 ~ 12						
-1112			11 ~ 12	-11 ~ 12.5	-1112		11 ~ 12		-11 ~ 12.5						
-12125		22.2	12 ~ 12.5	-12 ~ 13	-12125	22.2	12 ~ 12.5		-12 ~ 13						
-1213			12 ~ 13	-12 ~ 13.5	-1213		12 ~ 13		-12 ~ 13.5						
-1314		24.2	13 ~ 14	-13 ~ 14.5	-1314	24.2	13 ~ 14		-13 ~ 14.5						
-1415			14 ~ 15	-14 ~ 15.5	-1415		14 ~ 15		-14 ~ 15.5						
-1516		25.2	15 ~ 16	-15 ~ 16	-1516	25.2	15 ~ 16		-15 ~ 16.5						
			15 ~ 16	-15 ~ 16	-1617		16 ~ 17		-16 ~ 17.5						
		26.2			-1718	26.2	17 ~ 18		-17 ~ 18.5						
					-1819		18 ~ 19		-18 ~ 19.5						
				-1920	19 ~ 20	-19 ~ 20									

1. 附带PS密封圈1个。

购买美夹完美油封螺母时，也可选择不带标准螺母的“无螺母本体”。

● **订购例** 请在刀柄本体型号的末尾加上/NL(无螺母)，同时另行订购NBC夹套、美夹完美油封螺母。



美夹新倍比高精度弹簧夹头型号+NL
BBT30-MEGA6N-60/NL
(型号末尾的NL表示不带螺母)

+



NBC夹套
NBC6-3AA

+



美夹完美油封螺母型号
MPS6-03035

PS密封圈 PAT.



刀尖给油用

安装于完美油封内的特殊设计型密封件。

(PS密封圈损伤导致冷却液泄漏时，需进行更换。)

型 号	对应本体	型 号	对应本体	型 号	对应本体
PS-0304	MPS□-03035,0304	PS-0809	MPS□-08085,0809	PS-1314	MPS□-1314
0405	04045,0405	0910	09095,0910	1415	1415
0506	05055,0506	1011	10105,1011	1516	1516
0607	06065,0607	1112	11115,1112	1617	1617
0708	07075,0708	1213	12125,1213	1718	1718
				1819	1819
				1920	1920

1袋内相同尺寸 5个装