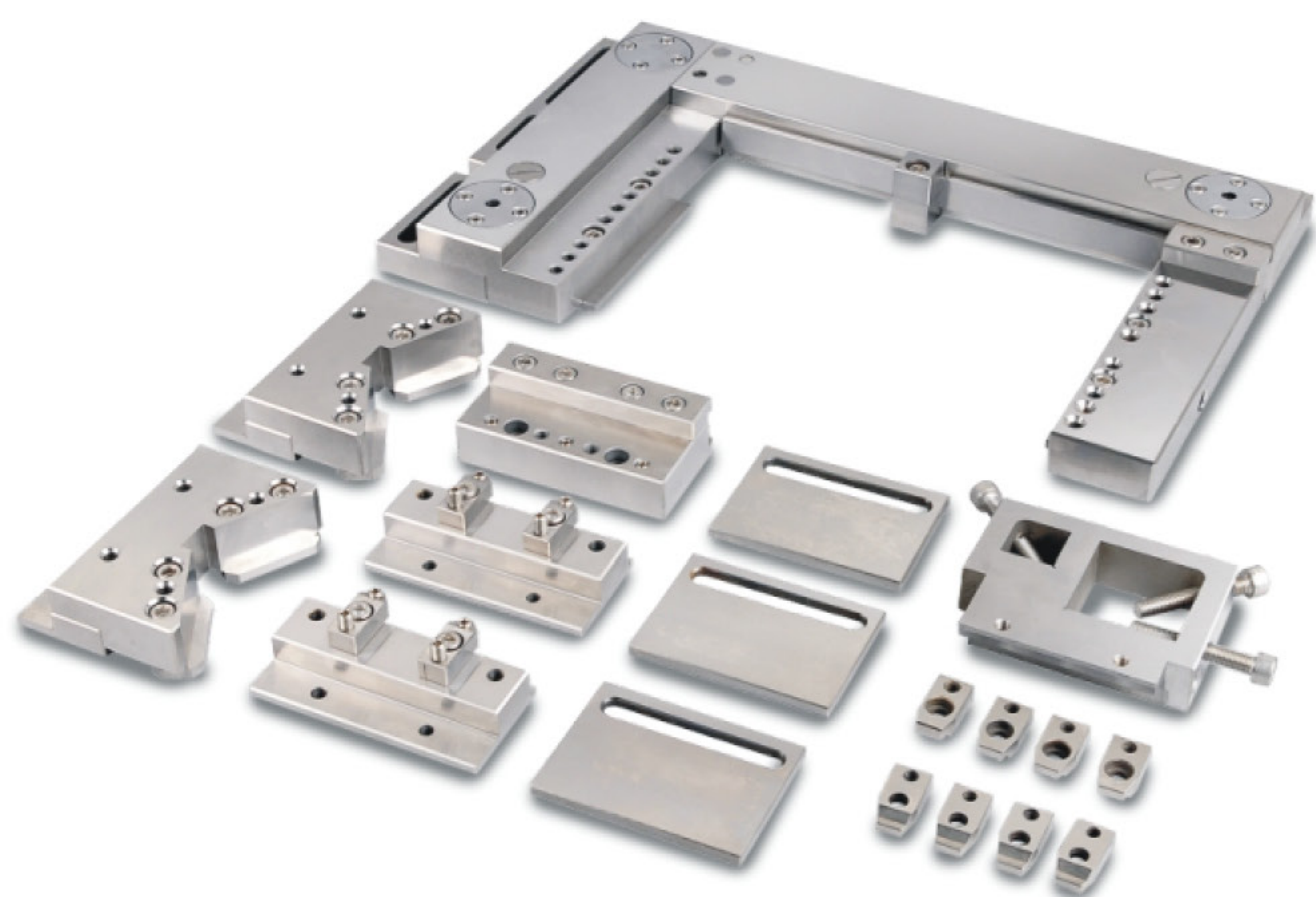


53070

WPT200

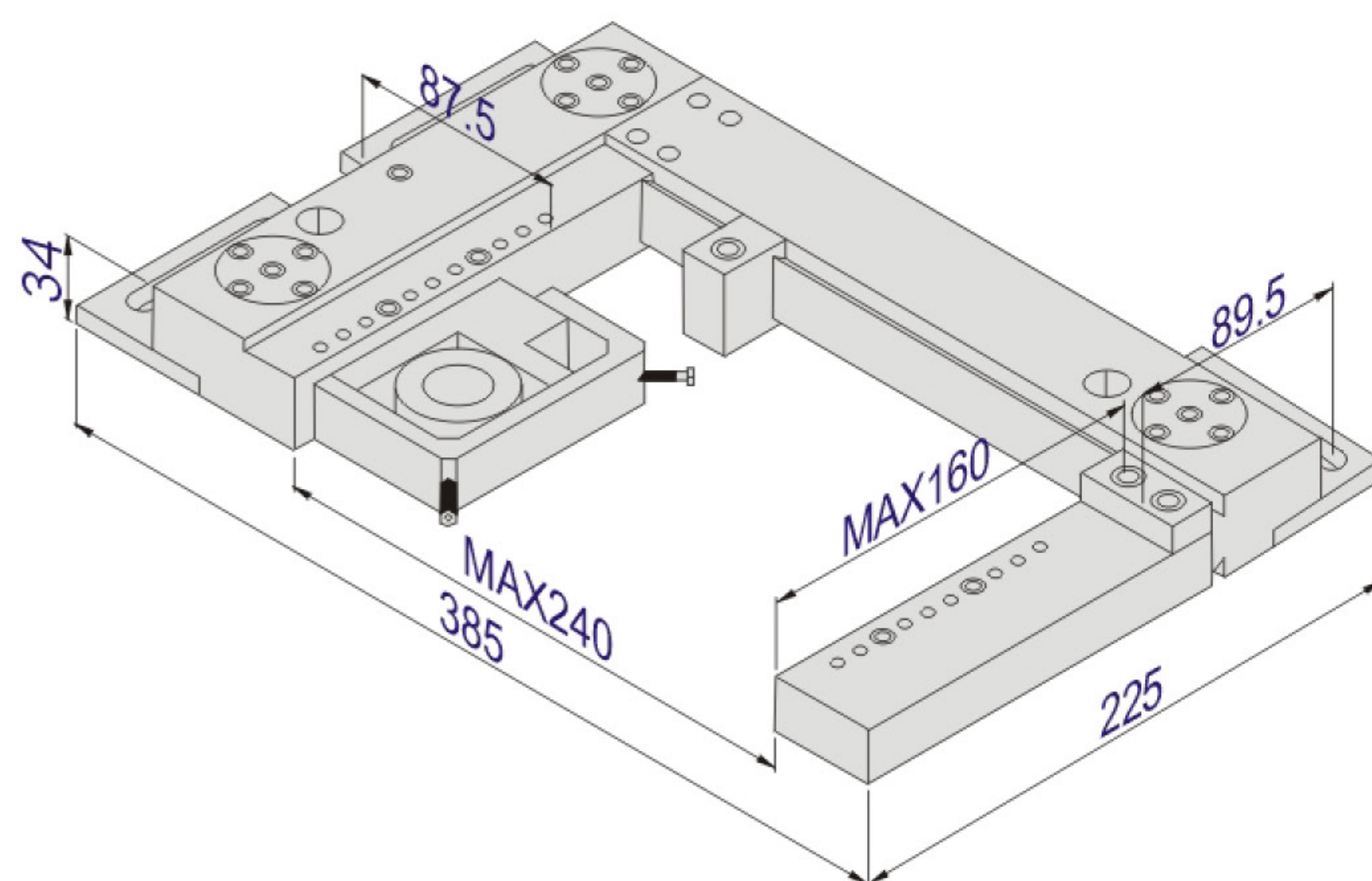
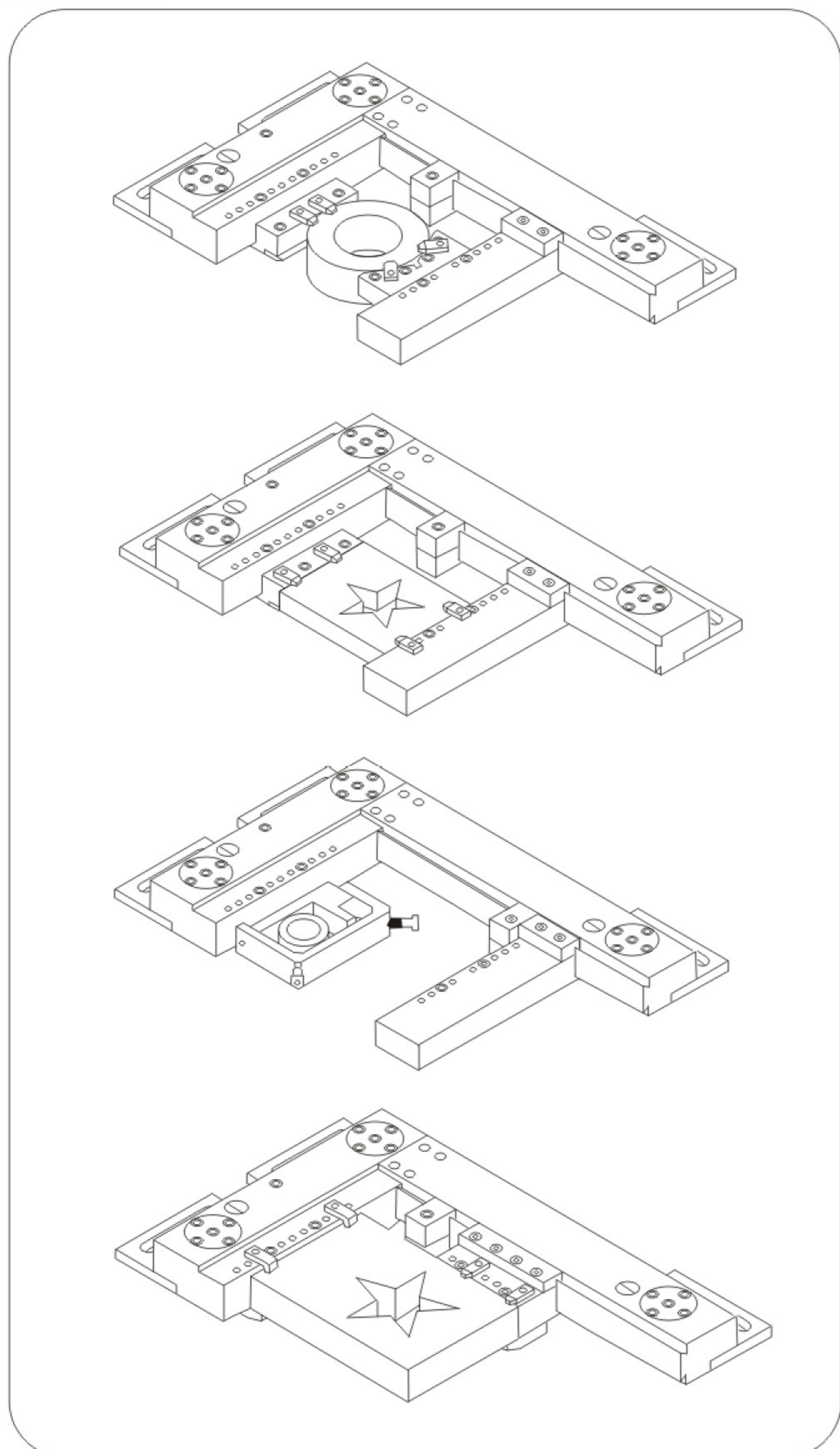
水平調節式通用夾具 Levelling Adjustable Universal Fixture



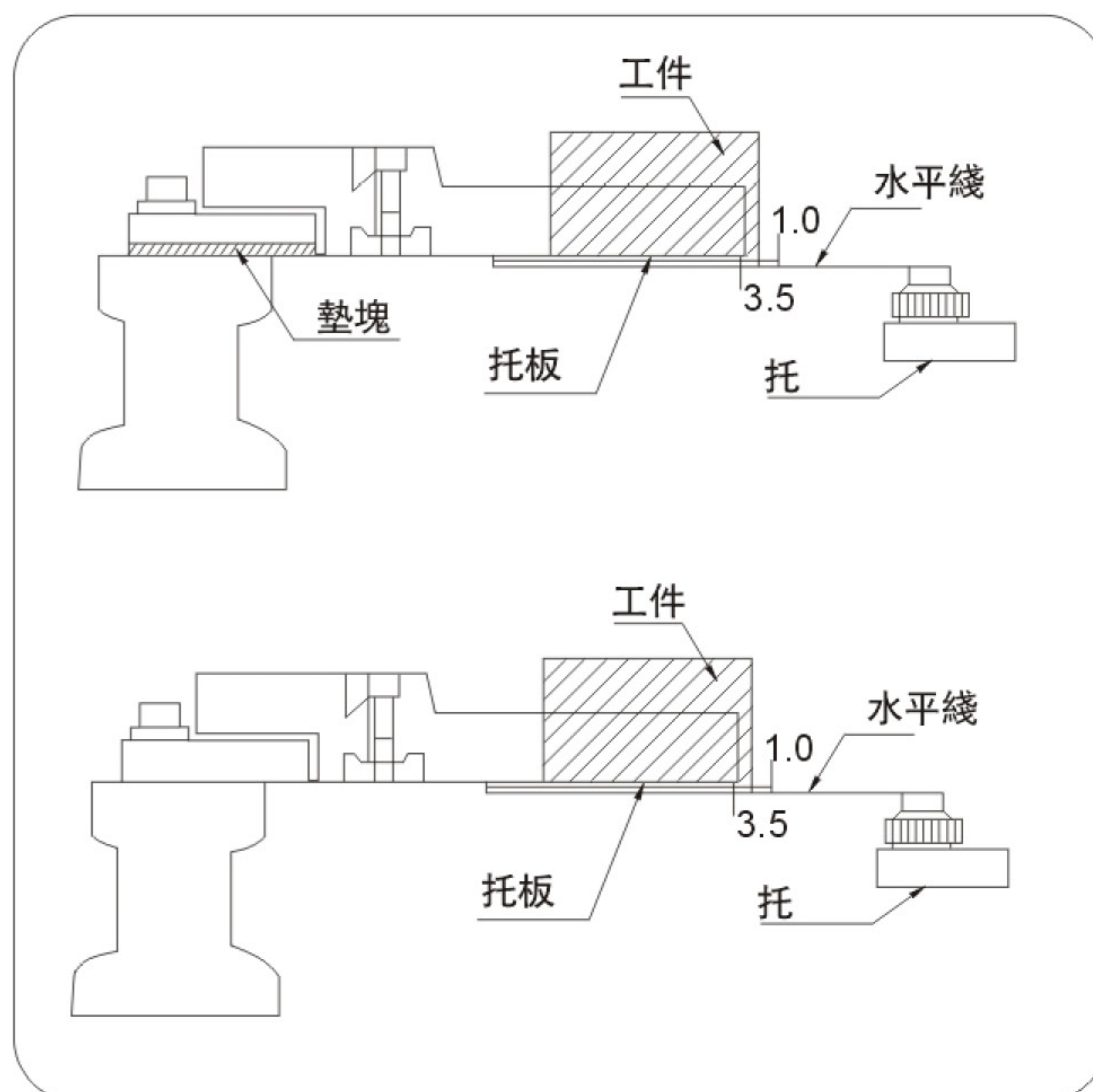
特點:

- ▶ 材質採用高級不銹鋼,經高溫淬火及超深冷處理再進行研磨加工,因此不易變形。
- ▶ 採用特殊球面支撐,簡化了工件水平校對的工作。大幅縮短了裝夾時間,提高了機械的運作效率。
- ▶ L型塊以及用于薄型零件的鉗口全部組裝起來后,可更有效地固定各種零件。

使用實例:



裝夾位置關係圖



WIRE EDM EXTENSIONS CLAMP
線切割萬力夾具