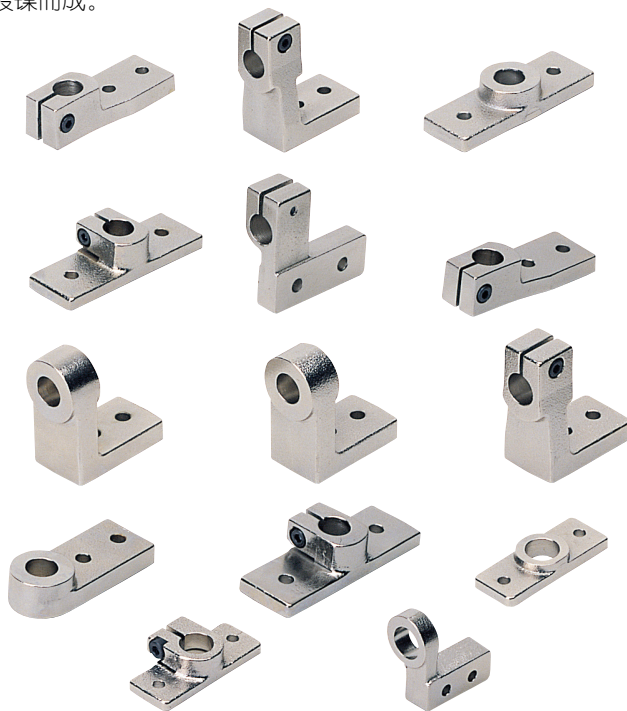


测微头 固定装置

- 制造各种特殊用途的测微头的固定支架是一项费力且成本较高的工作。三丰生产了适用范围十分广泛的测微头固定装置。它们均由铸造金属镀镍而成。

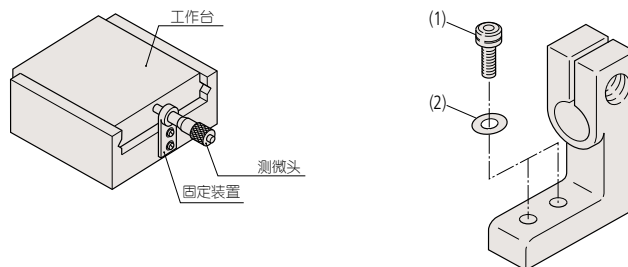


规格

安装孔尺寸

测微头	固定装置 (货号)	安装孔尺寸
148 系列	303560, 303562, 303564, 303566 303559, 303561, 303563, 303565	ø9.5x9.5 长度用于直柄型测微头或带锁紧螺母型测微头
149 系列	303569, 303571, 303573, 303575 303568, 303570, 303572, 303574	ø9.5x15 长度用于直柄型测微头或带锁紧螺母型测微头
150 系列	303579, 303581, 303583, 303585 303578, 303580, 303582, 303584	ø10x15 长度用于直柄型测微头或带锁紧螺母型测微头

* 提供凹头螺钉 (M3 x 0.5 x 12) 做固定装置, 用于没有螺纹的自锁螺母千分尺头(无螺纹节的千分尺头)



规格

推荐使用六角头螺丝用于固定装置

固定装置 (货号)	六角头螺丝 (1)	垫圈 (2)
303559, 303560, 303561, 303562, 303563, 303564 303565, 303566	M3x0.5x8 M3x0.5x12	小型, 标称直径: 3 小型, 标称直径: 3
303568, 303569, 303570, 303571, 303572, 303573 303578, 303579, 303580, 303581, 303582, 303583	M4x0.7x10	小型, 标称直径: 4
303574, 303575 303584, 303585	M4x0.7x12	小型, 标称直径: 4

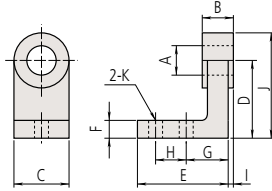
() : 测微螺杆完全缩进时

测微头

品牌信赖的证明，三丰测量工具的起点

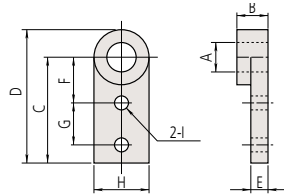
测微头 固定装置

固定装置用于轴套螺母锁紧测微头



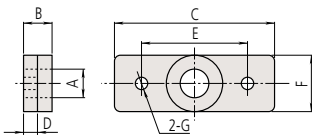
(单位: mm)

货号	A	B	C	D	E	F	G	H	I	J	K
303559	ø9.5	6	15	20	24	5	11	8	0.5	27.5	ø3.4
303568		11.5	20	30	35	7	16	12	1.75	40	ø4.5
303578	ø10										



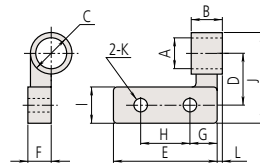
(单位: mm)

货号	A	B	C	D	E	F	G	H	I
303563	ø9.5	6	30	37.5	4.5	15	10	15	ø3.4
303572		11.5	40	50	6.5	18	15	20	ø4.5
303582	ø10								



(单位: mm)

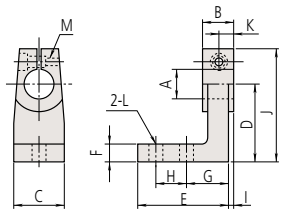
货号	A	B	C	D	E	F	G
303561	ø9.5	6	40	3.5	30	15	ø3.4
303570		11.5	60	5.5	40	20	ø4.5
303580	ø10						



(单位: mm)

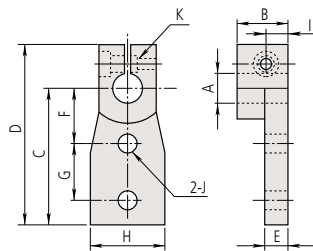
货号	A	B	C	D	E	F	G	H	I	J	K	L
303565	ø9.5	6	ø15	15	25	7.5	10	10	27.5	ø3.4	0.75	
303574		11.5		20	40	8.5	10	20	15	35	ø4.5	1.25
303584	ø10											

固定装置用于普通轴套型测微头



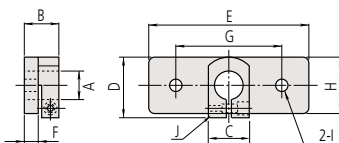
(单位: mm)

货号	A	B	C	D	E	F	G	H	I	J	K	L	G
303560	ø9.5	9	15	20	23	5	11	8	1.5	3.25	4.5	ø3.4	M3x0.5
303569		14.5	20	30	35	7	16	12	3.25	4.25	7.25	ø4.5	
303579	ø10												



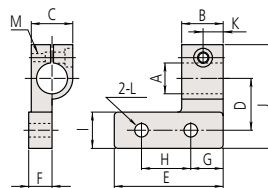
(单位: mm)

货号	A	B	C	D	E	F	G	H	I	J	K
303564	ø9.5	9	30	4.25	4	15	10	15	4.5	ø3.4	M3x0.5
303573		14.5		5.25	6	18	15	20	7.25	ø4.5	
303583	ø10										



(单位: mm)

货号	A	B	C	D	E	F	G	H	I	J
303562	ø9.5	9	15	20	40	3	30	15	ø3.4	M3x0.5
303571		14.5		22.5	60	5	40	20	ø4.5	
303581	ø10									



(单位: mm)

货号	A	B	C	D	E	F	G	H	I	J	K	L	M
303566	ø9.5	9	15	25	7.5	10	10	32.5	4.5	ø3.4	M3x0.5		
303575		14.5		8.5	10	20	15	40	7.25	ø4.5			
303585	ø10												