



尺寸 $\phi 0.2 \sim \phi 2$

机床附件提供商

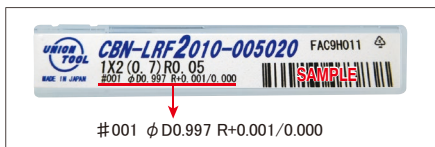
CBN-LRF



CR<0.03 CR>0.03

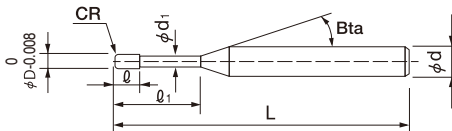
可切削材料表(☆重点推荐 ○最适合 ○适合)

加工材料															
碳素钢 S45C S55C	合金钢 SK/SCM SUS	预硬钢 NAK HPM	淬火钢			铸铁	铝合金	石墨	铜	树脂	玻璃纤维 树脂	钛合金	超耐热合金	硬质合金	硬脆材料
			~55HRC	~60HRC	~70HRC										
		○	○	○	○										

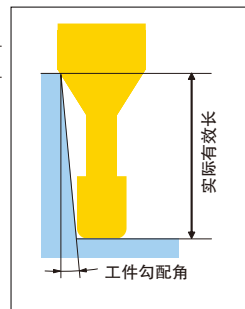


#001 $\phi D.0.997 R+0.001/0.000$

标签上记载有实测外径和圆角R精度。
请在进行高精度加工时使用。



柄锥角度仅供参考。
如果担心会干涉工件，请务必进行实测予以确认。
请注意刀具柄部不要接触工件。



共计85个型号

注)柄锥角度Bta仅供参考。

单位(mm)

型号	外径 ϕD	圆角半径 CR	有效长 ℓ_1	刃长 ℓ	首径 ϕd_1	柄锥角度 Bta	全长 L	柄径 ϕd	日元定价 ¥	工件勾配角对应的实际有效长				
										30'	1°	1°30'	2°	3°
CBN-LRF 2002-002005	0.2	R0.02	0.5	0.08	0.19	15°	50	4	33,900	0.50	0.50	0.51	0.53	0.58
CBN-LRF 2002-002010			1				50	4	34,900	1.00	1.03	1.07	1.11	1.20
CBN-LRF 2002-003005		R0.03	0.5				50	4	30,500	0.50	0.50	0.51	0.53	0.58
CBN-LRF 2002-003010			1				50	4	31,400	1.00	1.03	1.07	1.11	1.20
CBN-LRF 2002-005005		R0.05	0.5				50	4	30,500	0.50	0.50	0.51	0.53	0.57
CBN-LRF 2002-005010			1				50	4	31,400	1.00	1.03	1.06	1.10	1.19
CBN-LRF 2003-001010	0.3	R0.01	1	0.13	0.28	15°	50	4	33,900	1.02	1.06	1.10	1.14	1.24
CBN-LRF 2003-002005			0.5				50	4	33,500	0.51	0.53	0.55	0.57	0.62
CBN-LRF 2003-002010		1	50				4	33,900	1.02	1.06	1.10	1.14	1.24	
CBN-LRF 2003-002015		R0.02	1.5				50	4	34,400	1.54	1.60	1.65	1.72	1.86
CBN-LRF 2003-003005			0.5				50	4	30,100	0.51	0.53	0.55	0.57	0.62
CBN-LRF 2003-003010		R0.03	1				50	4	30,500	1.02	1.06	1.10	1.14	1.24
CBN-LRF 2003-003015			1.5				50	4	30,900	1.54	1.60	1.65	1.72	1.86
CBN-LRF 2003-005005		R0.05	0.5				50	4	30,100	0.51	0.52	0.54	0.56	0.61
CBN-LRF 2003-005010			1				50	4	30,500	1.02	1.06	1.10	1.14	1.23
CBN-LRF 2003-005015		1.5	50				4	30,900	1.54	1.59	1.65	1.71	1.85	

Next Page →

新产品系列

UDC系列

平刀

避空型平刀

圆角刀

避空型圆角刀

锥度圆角刀

球刀/长柄球刀

避空型球刀

锥度球刀

锥度刀

倒角刀

钻头

欧式系列

技术资料

共计85个型号

注)柄锥角度Bta仅供参考。

单位(mm)

型号	外径 φD	圆角半径 CR	有效长 ℓ ₁	刃长 ℓ	首径 φd	柄锥角度 Bta	全长 L	柄径 φd	日元定价 ¥	工件勾配角对应的实际有效长								
										30°	1°	1°30'	2°	3°				
CBN-LRF 2004-002005	0.4	R0.02	0.5	0.24	0.38	15°	50	4	31,800	0.51	0.53	0.55	0.57	0.62				
CBN-LRF 2004-002010			1				50	4	32,000	1.02	1.06	1.10	1.14	1.24				
CBN-LRF 2004-002015			1.5				50	4	32,400	1.53	1.59	1.64	1.71	1.85				
CBN-LRF 2004-002020			2				50	4	32,800	2.05	2.12	2.20	2.28	2.47				
CBN-LRF 2004-003005		R0.03	0.5				50	4	28,600	0.51	0.53	0.55	0.57	0.62				
CBN-LRF 2004-003010			1				50	4	28,800	1.02	1.06	1.10	1.14	1.24				
CBN-LRF 2004-003015			1.5				50	4	28,800	1.53	1.59	1.64	1.71	1.85				
CBN-LRF 2004-005005		R0.05	0.5				50	4	28,600	0.51	0.52	0.54	0.56	0.61				
CBN-LRF 2004-005010			1				50	4	28,800	1.02	1.06	1.10	1.14	1.23				
CBN-LRF 2004-005015			1.5				50	4	28,800	1.53	1.58	1.64	1.70	1.84				
CBN-LRF 2004-005020			2				50	4	28,800	2.05	2.12	2.20	2.28	2.46				
CBN-LRF 2004-010005		R0.1	0.5				50	4	28,600	0.50	0.52	0.54	0.56	0.60				
CBN-LRF 2004-010010			1				50	4	28,800	1.02	1.06	1.09	1.13	1.22				
CBN-LRF 2004-010015			1.5				50	4	28,800	1.53	1.58	1.64	1.70	1.83				
CBN-LRF 2005-001010		0.5	R0.01				1	0.3	0.48	15°	50	4	26,400	1.02	1.06	1.10	1.14	1.24
CBN-LRF 2005-002005	0.5			50	4	26,100	0.51				0.53	0.55	0.57	0.62				
CBN-LRF 2005-002010	R0.02		1	50	4	26,400	1.02				1.06	1.10	1.14	1.24				
CBN-LRF 2005-002015			1.5	50	4	26,600	1.53				1.59	1.64	1.71	1.85				
CBN-LRF 2005-003005	R0.03		0.5	50	4	23,500	0.51				0.53	0.55	0.57	0.62				
CBN-LRF 2005-003010			1	50	4	23,700	1.02				1.06	1.10	1.14	1.24				
CBN-LRF 2005-005005			0.5	50	4	23,500	0.51				0.52	0.54	0.56	0.61				
CBN-LRF 2005-005010	R0.05		1	50	4	23,700	1.02				1.06	1.10	1.14	1.23				
CBN-LRF 2005-005015			1.5	50	4	23,900	1.53				1.58	1.64	1.70	1.84				
CBN-LRF 2005-010005	R0.1		0.5	50	4	23,500	0.50				0.52	0.54	0.56	0.60				
CBN-LRF 2005-010010			1	50	4	23,700	1.02				1.06	1.09	1.13	1.22				
CBN-LRF 2005-010015			1.5	50	4	23,900	1.53				1.58	1.64	1.70	1.83				
CBN-LRF 2006-002005	0.6		R0.02	0.5	0.3	0.58	15°				50	4	26,100	0.51	0.53	0.55	0.57	0.62
CBN-LRF 2006-002010				1							50	4	26,400	1.02	1.06	1.10	1.14	1.24
CBN-LRF 2006-002015				1.5							50	4	26,600	1.53	1.59	1.64	1.71	1.85
CBN-LRF 2006-005005		R0.05	0.5	50				4	23,500	0.51	0.52	0.54	0.56	0.61				
CBN-LRF 2006-005010			1	50				4	23,700	1.02	1.06	1.10	1.14	1.23				
CBN-LRF 2006-005015			1.5	50				4	23,900	1.53	1.58	1.64	1.70	1.84				
CBN-LRF 2008-002010		0.8	R0.02	1				0.56	0.78	15°	50	4	26,600	1.02	1.06	1.10	1.14	1.24
CBN-LRF 2008-002020				2							50	4	26,600	2.05	2.12	2.20	2.28	2.47
CBN-LRF 2008-005010			R0.05	1							50	4	23,900	1.02	1.06	1.10	1.14	1.23
CBN-LRF 2008-005020	2			50	4	23,900	2.05				2.12	2.20	2.28	2.46				

Next Page ➡

- 新产品系列
- UDC 系列
- 平刀
- 避空型平刀
- 圆角刀
- 避空型圆角刀
- 锥度圆角刀
- 球刀/长柄球刀
- 避空型球刀
- 锥度球刀
- 锥度刀
- 倒角刀
- 钻头
- 欧式系列
- 技术资料

型号	外径 ϕD	圆角半径 CR	有效长 ℓ_1	刃长 ℓ	首径 ϕd_1	柄锥角度 Beta	全长 L	柄径 ϕd	日元定价 ¥	工件勾配角对应的实际有效长								
										30'	1°	1°30'	2°	3°				
CBN-LRF 2010-002010	1	R0.02	1	0.7	0.98	15°	50	4	24,400	1.03	1.06	1.10	1.15	1.24				
CBN-LRF 2010-002020			2				50	4	24,400	2.06	2.13	2.21	2.30	2.48				
CBN-LRF 2010-002030			3				50	4	24,400	3.09	3.20	3.32	3.45	3.73				
CBN-LRF 2010-002050			5				50	4	27,600	5.16	5.34	5.54	5.74	6.21				
CBN-LRF 2010-005010		R0.05	1				50	4	21,900	1.03	1.06	1.10	1.14	1.23				
CBN-LRF 2010-005020			2				50	4	21,900	2.06	2.13	2.21	2.29	2.48				
CBN-LRF 2010-005030			3				50	4	21,900	3.09	3.20	3.32	3.44	3.72				
CBN-LRF 2010-005050			5				50	4	24,800	5.16	5.34	5.53	5.74	6.21				
CBN-LRF 2010-010010		R0.1	1				50	4	21,900	1.02	1.06	1.09	1.13	1.22				
CBN-LRF 2010-010020			2				50	4	21,900	2.06	2.13	2.20	2.28	2.47				
CBN-LRF 2010-010030			3				50	4	21,900	3.09	3.20	3.31	3.43	3.71				
CBN-LRF 2010-010050			5				50	4	24,800	5.16	5.34	5.53	5.73	6.20				
CBN-LRF 2010-020010		R0.2	1				50	4	21,900	1.02	1.05	1.08	1.12	1.20				
CBN-LRF 2010-020020			2				50	4	21,900	2.05	2.12	2.19	2.27	2.44				
CBN-LRF 2015-002030		1.5	R0.02				3	1	1.46	15°	50	4	28,700	3.13	3.24	3.36	3.49	3.77
CBN-LRF 2015-002040							4				50	4	28,700	4.17	4.31	4.47	4.64	5.02
CBN-LRF 2015-002060	6			50	4	28,700	6.23				6.45	6.69	6.94	7.50				
CBN-LRF 2015-005030	R0.05		3	50	4	25,800	3.13				3.24	3.36	3.48	3.77				
CBN-LRF 2015-005040			4	50	4	25,800	4.16				4.31	4.47	4.63	5.01				
CBN-LRF 2015-005060			6	50	4	25,800	6.23				6.45	6.68	6.93	7.50				
CBN-LRF 2015-010030	R0.1		3	50	4	25,800	3.13				3.24	3.35	3.48	3.76				
CBN-LRF 2015-010040			4	50	4	25,800	4.16				4.31	4.46	4.63	5.00				
CBN-LRF 2015-010060			6	50	4	25,800	6.23				6.45	6.68	6.93	7.48				
CBN-LRF 2015-030045	R0.3		4.5	50	4	25,800	4.67				4.83	4.99	5.17	5.57				
CBN-LRF 2020-002040	2		R0.02	4	1.2	1.97	15°				50	4	29,600	4.15	4.29	4.45	4.62	4.99
CBN-LRF 2020-002060				6							50	4	29,600	6.21	6.43	6.67	6.92	7.48
CBN-LRF 2020-003030			R0.03	3							50	4	26,600	3.11	3.22	3.34	3.47	3.75
CBN-LRF 2020-005040			R0.05	4							50	4	26,600	4.15	4.29	4.45	4.61	4.99
CBN-LRF 2020-005060				6							50	4	26,600	6.21	6.43	6.66	6.91	7.47
CBN-LRF 2020-010040			R0.1	4							50	4	26,600	4.14	4.29	4.44	4.60	4.98
CBN-LRF 2020-010060		6		50				4	26,600	6.21	6.43	6.66	6.90	7.46				
CBN-LRF 2020-050040		R0.5	4	50				4	26,600	4.13	4.26	4.40	4.55	4.88				
CBN-LRF 2020-050060			6	50				4	26,600	6.20	6.40	6.61	6.85	7.37				

新产品系列

UDC系列

平刀

平刀

避空型平刀

圆角刀

避空型圆角刀

锥度圆角刀

球刀/长柄球刀

球刀

避空型球刀

锥度球刀

锥度刀

倒角刀

钻头

欧式系列

技术资料

加工材料				调质钢/淬火钢 STAVAX (-52HRC)				淬火钢 SKD11 (-62HRC)				淬火钢 HAP10 (-68HRC)				
型号	外径 (mm)	圆角半径 (mm)	有效长 (mm)	转速 (min ⁻¹)	进给 (mm/min)	a _p (mm)	a _e (mm)	转速 (min ⁻¹)	进给 (mm/min)	a _p (mm)	a _e (mm)	转速 (min ⁻¹)	进给 (mm/min)	a _p (mm)	a _e (mm)	
2002-002005	0.2	R0.02	0.5	30,000	140	0.003	0.02	30,000	120	0.003	0.02	30,000	80	0.003	0.01	
2002-002010			1	30,000	140	0.003	0.02	30,000	120	0.003	0.02	30,000	80	0.003	0.01	
2002-003005		R0.03	0.5	30,000	140	0.003	0.02	30,000	120	0.003	0.02	30,000	80	0.003	0.01	
2002-003010			1	30,000	140	0.003	0.02	30,000	120	0.003	0.02	30,000	80	0.003	0.01	
2002-005005		R0.05	0.5	30,000	140	0.003	0.02	30,000	120	0.003	0.02	30,000	80	0.003	0.01	
2002-005010			1	30,000	140	0.003	0.02	30,000	120	0.003	0.02	30,000	80	0.003	0.01	
2003-001010	0.3	R0.01	1	30,000	185	0.003	0.045	30,000	160	0.003	0.045	30,000	120	0.003	0.02	
2003-002005			0.5	30,000	185	0.003	0.045	30,000	160	0.003	0.045	30,000	120	0.003	0.02	
2003-002010		R0.02	1	30,000	185	0.003	0.045	30,000	160	0.003	0.045	30,000	120	0.003	0.02	
2003-002015			1.5	30,000	185	0.003	0.045	30,000	160	0.003	0.045	30,000	120	0.003	0.02	
2003-003005		R0.03	0.5	30,000	200	0.004	0.045	30,000	175	0.004	0.045	30,000	150	0.003	0.02	
2003-003010			1	30,000	200	0.004	0.045	30,000	175	0.004	0.045	30,000	150	0.003	0.02	
2003-003015		R0.05	1.5	30,000	200	0.004	0.045	30,000	175	0.004	0.045	30,000	150	0.003	0.02	
2003-005005			0.5	30,000	240	0.005	0.045	30,000	225	0.005	0.045	30,000	210	0.004	0.02	
2003-005010		1	30,000	240	0.005	0.045	30,000	225	0.005	0.045	30,000	210	0.004	0.02		
2003-005015		1.5	30,000	240	0.005	0.045	30,000	225	0.005	0.045	30,000	210	0.004	0.02		
2004-002005		0.4	R0.02	0.5	30,000	230	0.005	0.065	30,000	200	0.005	0.065	30,000	160	0.004	0.02
2004-002010				1	30,000	230	0.005	0.065	30,000	200	0.005	0.065	30,000	160	0.004	0.02
2004-002015	1.5			30,000	230	0.005	0.065	30,000	200	0.005	0.065	30,000	160	0.004	0.02	
2004-002020	2		30,000	230	0.005	0.065	30,000	200	0.005	0.065	30,000	160	0.004	0.02		
2004-003005	R0.03		0.5	30,000	270	0.006	0.065	30,000	230	0.006	0.065	30,000	180	0.004	0.02	
2004-003010			1	30,000	270	0.006	0.065	30,000	230	0.006	0.065	30,000	180	0.004	0.02	
2004-003015	R0.05		1.5	30,000	270	0.006	0.065	30,000	230	0.006	0.065	30,000	180	0.004	0.02	
2004-005005			0.5	30,000	340	0.01	0.065	30,000	300	0.01	0.065	30,000	220	0.005	0.02	
2004-005010	1		30,000	340	0.01	0.065	30,000	300	0.01	0.065	30,000	220	0.005	0.02		
2004-005015	1.5		30,000	340	0.01	0.065	30,000	300	0.01	0.065	30,000	220	0.005	0.02		
2004-005020	2	30,000	340	0.01	0.065	30,000	300	0.01	0.065	30,000	220	0.005	0.02			
2004-010005	0.5	R0.1	0.5	30,000	520	0.01	0.065	30,000	450	0.01	0.065	30,000	320	0.005	0.02	
2004-010010			1	30,000	520	0.01	0.065	30,000	450	0.01	0.065	30,000	320	0.005	0.02	
2004-010015			1.5	30,000	520	0.01	0.065	30,000	450	0.01	0.065	30,000	320	0.005	0.02	
2005-001010		R0.01	1	30,000	280	0.003	0.09	30,000	240	0.003	0.09	30,000	200	0.003	0.03	
2005-002005			0.5	30,000	280	0.005	0.09	30,000	240	0.005	0.09	30,000	200	0.005	0.03	
2005-002010		R0.02	1	30,000	280	0.005	0.09	30,000	240	0.005	0.09	30,000	200	0.005	0.03	
2005-002015			1.5	30,000	280	0.005	0.09	30,000	240	0.005	0.09	30,000	200	0.005	0.03	
2005-003005		R0.03	0.5	30,000	330	0.006	0.09	30,000	280	0.006	0.09	30,000	230	0.005	0.03	
2005-003010			1	30,000	330	0.006	0.09	30,000	280	0.006	0.09	30,000	230	0.005	0.03	
2005-005005		R0.05	0.5	30,000	440	0.01	0.09	30,000	380	0.01	0.09	30,000	280	0.01	0.03	
2005-005010			1	30,000	440	0.01	0.09	30,000	380	0.01	0.09	30,000	280	0.01	0.03	
2005-005015		1.5	30,000	440	0.01	0.09	30,000	380	0.01	0.09	30,000	280	0.01	0.03		
2005-010005	R0.1	0.5	30,000	700	0.02	0.09	30,000	600	0.02	0.09	30,000	410	0.01	0.03		
2005-010010		1	30,000	700	0.02	0.09	30,000	600	0.02	0.09	30,000	410	0.01	0.03		
2005-010015		1.5	30,000	700	0.02	0.09	30,000	600	0.02	0.09	30,000	410	0.01	0.03		
2006-002005	0.6	R0.02	0.5	30,000	320	0.005	0.11	30,000	270	0.005	0.11	30,000	240	0.005	0.035	
2006-002010			1	30,000	320	0.005	0.11	30,000	270	0.005	0.11	30,000	240	0.005	0.035	
2006-002015			1.5	30,000	320	0.005	0.11	30,000	270	0.005	0.11	30,000	240	0.005	0.035	
2006-005005		R0.05	0.5	30,000	500	0.01	0.11	30,000	430	0.01	0.11	30,000	340	0.01	0.035	
2006-005010			1	30,000	500	0.01	0.11	30,000	430	0.01	0.11	30,000	340	0.01	0.035	
2006-005015			1.5	30,000	500	0.01	0.11	30,000	430	0.01	0.11	30,000	340	0.01	0.035	
2008-002010	0.8	R0.02	1	30,000	410	0.005	0.16	30,000	350	0.005	0.16	30,000	320	0.005	0.04	
2008-002020			2	30,000	410	0.005	0.16	30,000	350	0.005	0.16	30,000	320	0.005	0.04	
2008-005010		R0.05	1	30,000	600	0.01	0.16	30,000	510	0.01	0.16	30,000	450	0.01	0.04	
2008-005020			2	30,000	600	0.01	0.16	30,000	510	0.01	0.16	30,000	450	0.01	0.04	

新产品系列

UDC 系列

平刀

避空型平刀

圆角刀

避空型圆角刀

锥度圆角刀

球刀/长柄球刀

避空型球刀

锥度球刀

锥度刀

倒角刀

钻头

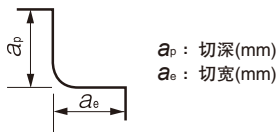
欧式系列

技术资料

加工材料				调质钢/淬火钢 STAVAX (~ 52HRC)				淬火钢 SKD11 (~ 62HRC)				淬火钢 HAP10 (~ 68HRC)				
型号	外径 (mm)	圆角半径 (mm)	有效长 (mm)	转速 (min ⁻¹)	进给 (mm/min)	a _p (mm)	a _e (mm)	转速 (min ⁻¹)	进给 (mm/min)	a _p (mm)	a _e (mm)	转速 (min ⁻¹)	进给 (mm/min)	a _p (mm)	a _e (mm)	
2010-002010	1	R0.02	1	30,000	500	0.005	0.2	30,000	430	0.005	0.2	30,000	400	0.005	0.05	
2010-002020			2	30,000	500	0.005	0.2	30,000	430	0.005	0.2	30,000	400	0.005	0.05	
2010-002030			3	30,000	500	0.005	0.2	30,000	430	0.005	0.2	30,000	400	0.005	0.05	
2010-002050			5	30,000	500	0.005	0.2	30,000	430	0.005	0.2	30,000	400	0.005	0.05	
2010-005010		R0.05	1	30,000	700	0.01	0.2	30,000	600	0.01	0.2	30,000	500	0.01	0.05	
2010-005020			2	30,000	700	0.01	0.2	30,000	600	0.01	0.2	30,000	500	0.01	0.05	
2010-005030			3	30,000	700	0.01	0.2	30,000	600	0.01	0.2	30,000	500	0.01	0.05	
2010-005050			5	30,000	700	0.01	0.2	30,000	600	0.01	0.2	30,000	500	0.01	0.05	
2010-010010		R0.1	1	30,000	1,000	0.02	0.2	30,000	850	0.02	0.2	30,000	600	0.01	0.05	
2010-010020			2	30,000	1,000	0.02	0.2	30,000	850	0.02	0.2	30,000	600	0.01	0.05	
2010-010030			3	30,000	1,000	0.02	0.2	30,000	850	0.02	0.2	30,000	600	0.01	0.05	
2010-010050			5	30,000	1,000	0.02	0.2	30,000	850	0.02	0.2	30,000	600	0.01	0.05	
2010-020010		R0.2	1	30,000	1,600	0.04	0.2	30,000	1,350	0.04	0.2	30,000	850	0.01	0.05	
2010-020020			2	30,000	1,600	0.04	0.2	30,000	1,350	0.04	0.2	30,000	850	0.01	0.05	
2015-002030		1.5	R0.02	3	27,000	800	0.005	0.3	27,000	680	0.005	0.3	20,000	470	0.005	0.23
2015-002040				4	27,000	800	0.005	0.3	27,000	680	0.005	0.3	20,000	470	0.005	0.23
2015-002060				6	27,000	800	0.005	0.3	27,000	680	0.005	0.3	20,000	470	0.005	0.23
2015-005030			R0.05	3	27,000	1,200	0.01	0.3	27,000	1,000	0.01	0.3	20,000	520	0.01	0.23
2015-005040				4	27,000	1,200	0.01	0.3	27,000	1,000	0.01	0.3	20,000	520	0.01	0.23
2015-005060				6	27,000	1,200	0.01	0.3	27,000	1,000	0.01	0.3	20,000	520	0.01	0.23
2015-010030	R0.1	3	27,000	1,500	0.02	0.3	27,000	1,300	0.02	0.3	20,000	600	0.01	0.23		
2015-010040		4	27,000	1,500	0.02	0.3	27,000	1,300	0.02	0.3	20,000	600	0.01	0.23		
2015-010060		6	27,000	1,500	0.02	0.3	27,000	1,300	0.02	0.3	20,000	600	0.01	0.23		
2015-030045	R0.3	4.5	27,000	1,800	0.06	0.3	27,000	1,500	0.06	0.3	25,000	930	0.01	0.23		
2020-002040	2	R0.02	4	24,000	1,000	0.005	0.4	24,000	850	0.005	0.4	16,000	530	0.005	0.4	
2020-002060			6	24,000	1,000	0.005	0.4	24,000	850	0.005	0.4	16,000	530	0.005	0.4	
2020-003030		R0.03	3	24,000	1,000	0.006	0.4	24,000	850	0.006	0.4	16,000	550	0.005	0.4	
2020-005040		R0.05	4	24,000	1,500	0.01	0.4	24,000	1,300	0.01	0.4	16,500	600	0.01	0.4	
2020-005060			6	24,000	1,500	0.01	0.4	24,000	1,300	0.01	0.4	16,500	600	0.01	0.4	
2020-010040		R0.1	4	24,000	2,000	0.02	0.4	24,000	1,700	0.02	0.4	17,000	700	0.01	0.4	
2020-010060			6	24,000	2,000	0.02	0.4	24,000	1,700	0.02	0.4	17,000	700	0.01	0.4	
2020-050040		R0.5	4	24,000	2,000	0.1	0.4	24,000	1,700	0.1	0.4	20,000	1,000	0.01	0.4	
2020-050060			6	24,000	2,000	0.1	0.4	24,000	1,700	0.1	0.4	20,000	1,000	0.01	0.4	

备注：

- 设备转速不够时，请同比例下调转速和进给。
- 为抑制刀具损伤，推荐油雾。

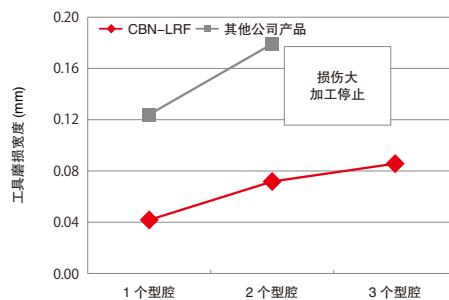
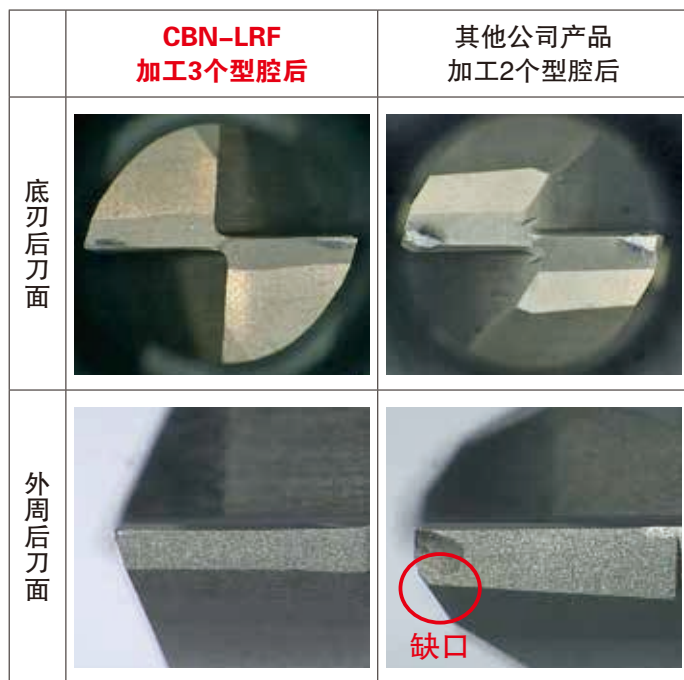


- 新产品系列
- UDC 系列
- 平刀
- 平刀
- 避空型平刀
- 圆角刀
- 避空型圆角刀
- 锥度圆角刀
- 球刀/长柄球刀
- 避空型球刀
- 锥度球刀
- 锥度刀
- 倒角刀
- 钻头
- 欧式系列
- 技术资料

方形型腔加工事例

CBN-LRF $\phi 2 \times CR 0.02 \times$ 有效长4

HAP10(65HRC)



**加工HRC65的高速钢，
刀具磨损较少！**

型腔尺寸：15×15×0.3 mm
冷却：油雾

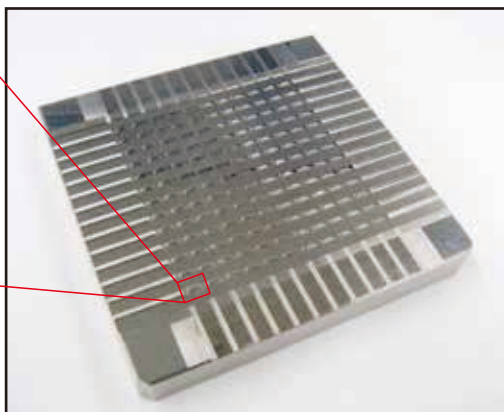
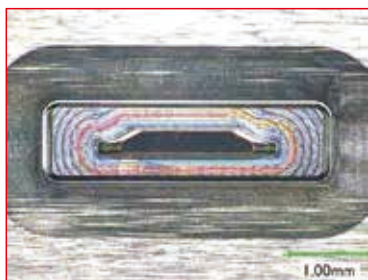
使用刀具	转速 (min^{-1})	进给 (mm/min)	a_p (mm)	a_e (mm)	加工时间
CBN-LRF 2020-002040	16,000	530	0.005	0.4	59 min / 型腔

- 新产品系列
- UDC系列
- 平刀
- 避空型平刀
- 圆角刀
- 避空型圆角刀
- 锥度圆角刀
- 球刀/长柄球刀
- 避空型球刀
- 锥度球刀
- 锥度刀
- 倒角刀
- 钻头
- 欧式系列
- 技术资料

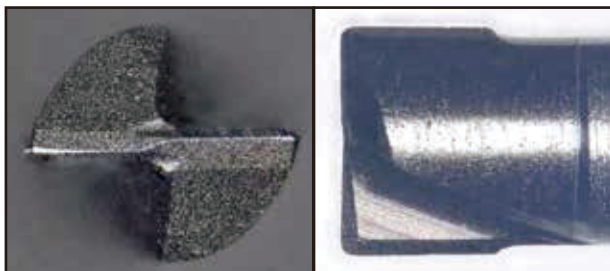
LED 模具加工事例

CBN-LRF $\phi 0.4 \times CR 0.02 \times \text{有效长} 1$

ELMAX(62 ~ 64HRC)



精加工后



工件尺寸 : 80 × 80 × 10 mm

冷却 : 油雾

加工 10 小时后刀具几乎没有磨损!

使用刀具	工序名称	转速 (min^{-1})	进给 (mm/min)	a_p (mm)	a_e (mm)	加工时间
CBN-LRF 2004-002010	精加工	38,000	600	0.01	0.01	10 h

- 新产品系列
- UDC 系列
- 平刀
- 避空型平刀
- 圆角刀
- 避空型圆角刀
- 锥度圆角刀
- 球刀/长柄球刀
- 避空型球刀
- 锥度球刀
- 锥度刀
- 倒角刀
- 钻头
- 欧式系列
- 技术资料