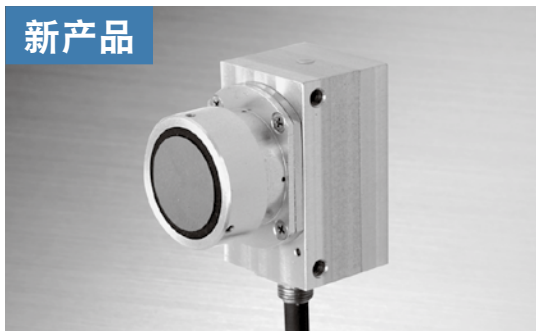


T26K

φ 20对刀面 水平安装型

新产品



■用于数控机床用刀具测量、磨耗、折损检测。

恩诚资源
WWW.SCZY.COM
机床附件提供商

标准规格

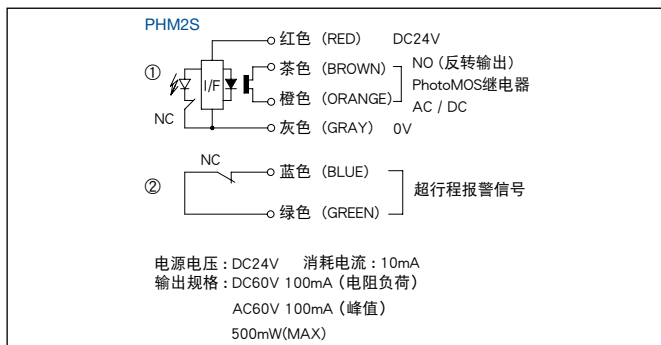
(mm)

型 号	T26K
动 作 形 态	NC(常闭)
输 出	NO(常开)
预 行 程	0.5
行 程	6
重 复 精 度	0.001 (条件:操作速度50~200mm/min)
接 点 精 度 寿 命	300万次
保 护 构 造	IP67
接 触 力	2.5N
对 刀 面 材 质	超硬合金
接 点 额 定 值	DC5V~DC24V 稳态电流10mA以下 突入电流20mA以下 带LED时,需要限制电流,以免向LED流入10mA以上的电流。
电 线	耐油性·6芯φ5.5 弯曲半径R7
L E D 灯	常时亮灯 动作时熄灭

超行程报警信号(微型开关)

动 作 形 态	NC(常闭) [距离检测信号约2.5mm]
接 点 额 定 值	DC24V 100mA(电阻负荷)

电路图



注意事项

- 高压冷却剂或喷水剧烈冲击对刀面或套管保护罩时,请另行设置防护罩。
- 使用的冷却剂,设定为水溶性冷却剂(碱性)。(请参阅P6-4)
- 使用时进刀速度不要低于10mm/min以下。

- 对刀仪的选择项目与注意事项 …P2-3
- 安装传感器时注意事项 …P1-5
- 选购电线方面 …P6-2
- 技术指南 …P6-1

